



Disko

9

Architekturakademie
Tafeln der
Weltarchitektur
Pyongyangstudies II

master of architecture

Akademie der Architektur Paektusan, Pyongyang

**Tafeln der Weltarchitektur
Pyongyangstudies II**

Impressum

Herausgeber: Arno Brandlhuber
a42.org / AdBK Nürnberg

Konzeption: Silvan Linden
Tafeln: Akademie der Architektur Paektusan, Pyongyang
Redaktion: Martin Eberle, Bruno Ebersbach, Philipp Reinfeld,
Laura-Mariell Rottmann, Christian Schultze
Layout: Martin Eberle, Bruno Ebersbach, Philipp Reinfeld
Übersetzung der Tafelunterschriften: Myung-Jin Yu

Alle Fotos: Martin Eberle

Litho: Carsten Eisfeld, Steffi Bausch

Titelbild: Wandbild in der Kim Jong Il Universität, Pyongyang;
Bildunterschrift: *Der grosse Führer Kim Jong Il beim Betrachten des Entwurfs
einer Universitätssporthalle. 30. 7. 1988.*

Druck: Druckerei zu Altenburg

Vertrieb: www.vice-versa-vertrieb.de

© Herausgeber und Autor, Nürnberg 2008

Information der Deutschen Bibliothek:

Die Deutsche Bibliothek verzeichnet diese Publikation in der National-
bibliografie; detaillierte bibliografische Daten sind im Internet abrufbar.
<http://dnb.ddb.de>

ISSN 1862-1562
ISBN 978-3-940092-02-1



Vorwort

Die staatliche Akademie der Architektur Paektusan in Pjöngjang empfängt ihre Besucher mit einem raumhohen farbigen Wandbild. Das Bild zeigt eine idealisierte, perspektivische Vogelschau der Hauptstadt Nordkoreas.

Ein paar Schritte weiter wird die nur 40 Jahre dauernde Geschichte der Architektur dieses Stadtbildes hergeleitet: Auf Vorder- und Rückseite von 25 raumhohen Tafeln sind 287 Schwarzweißfotos montiert. Die Fotos zeigen einen chronologischen Abriss der Weltarchitektur – von archaischen Druidensteinen der Vorgeschichte bis zu internationalen Stadtansichten des 20. Jahrhunderts.

Die Tafeln, so erfährt man, dienen den Planern Pjöngjangs seit der Zerstörung der Stadt im Koreakrieg als architektonische Vorlagen, als Fundus für den Wiederaufbau. Dieser Wiederaufbau ist auf einer Wand im selben Raum dokumentiert: Auf weiteren 20 gerahmten Tafeln mit blauem Hintergrund werden 181 Schwarzweißfotos von Gebäuden und Monumenten Pjöngjangs gezeigt. Diese Gebäude haben in Teilen deutliche Ähnlichkeiten mit Projekten aus dem Fundus der Weltarchitekturen: Eine Sporthalle für Badminton sieht mit ihren expressiven Betonelementen dem Präsidentenpalast von Oscar Niemeyer in Brasilia aus dem Jahr 1959 zum Verwechseln ähnlich. Ein Stadion mit Namen „1. Mai“ – erbaut Ende der 1980er Jahre – ähnelt in seiner muschelförmigen Erscheinung einer unter den „Vorlagen“ gezeigten Sporthalle in Moskau aus dem Jahre 1979. Die Zeitschrift *Domus* zeigte 2005 unter der Überschrift *Pyongyang Photoshop Urbanism* weitere phänomenologische Entsprechungen zwischen bekannten, meist modernen „Weltarchitekturen“ und ausgeführten Gebäuden in Pjöngjang. Vorbilder für nach dem Koreakrieg errichtete Gebäude sind jedoch alle Teile der auf den Tafeln gezeigten Bauten, auch viele vormoderne Formen sind in die reale Gegenwart der Stadt transformiert worden.

Man könnte auf den Gedanken kommen hier der Reinform eines postmodernistischen Planungsansatzes gegenüber zu stehen, bei dem sich die Planer im Rückgriff des Typischen der jeweiligen Architekturepoche bedient haben. Doch nicht *Die Sprache der postmodernen Architektur* (Charles Jencks, 1977)

sondern die Logik des *Iconic Building* (Charles Jencks, 2005) scheint die Grundlage des hier angewendeten Verfahrens zu sein: Nicht der Rückgriff auf einen typologischen Form- und Stilfundus, sondern die Überführung besonderer und einzigartiger Bauten der jeweiligen Architekturepoche in neue Entwürfe.

In diesem Sinne gab es beim Wiederaufbau der Stadt konsequenterweise auch keine Entscheidung für einen Stil oder eine Epoche: Entwurfsvorbild konnte alles werden was jemals den Status einer Architekturikone erlangt hatte. Die Collage fand damit nicht am Objekt selber sondern auf einer grösseren, städtischen Maßstabebene statt.

In diesem größeren Maßstab, der auf eine gewisse Distanz der Betrachtung hin angelegt ist, funktioniert das Prinzip der visuellen Montage einzelner Ikonen überzeugend. Die „Auflösung der Stadt“, das heißt die Größe ihrer visuell wirksamen Teile, ist ganz auf den Maßstab der Monumente und ihrer (Sicht)Beziehungen hin optimiert.

Und so ist jene gemalte perspektivische Stadtübersicht an der Wand des Foyers der Architekturakademie, die in reduzierter Detailhaftigkeit den Gesamtzusammenhang Pjöngjangs zeigt, die passende Darstellung um die Erscheinung der Stadt wirksam in Szene zu setzen.

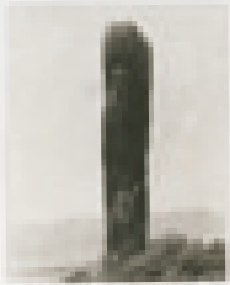
Philipp Reinfeld

Auf den folgenden Seiten sind alle im Foyer der Akademie der Architektur Paektusan ausgestellten Tafeln abgebildet. Im Anhang findet sich eine Übersetzung der Bildunterschriften, teilweise ergänzt um weiterführende Daten.

Tafeln der Weltarchitektur

Akademie der Architektur Paektusan, Korea Ryongnamsan General Design
& Construction Trade Corp., Ryonhwa-dong, Central District, Pyongyang,
DPR of Korea





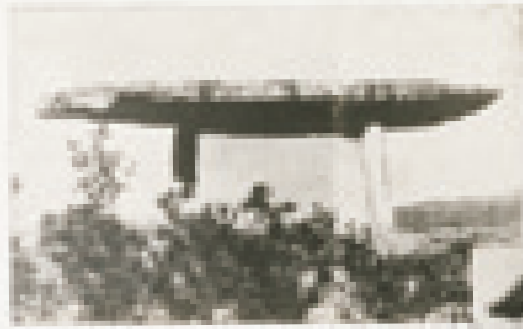
THE TOWER OF THE GODS



THE TOWER OF THE GODS



THE TOWER OF THE GODS



THE TOWER OF THE GODS



THE TOWER OF THE GODS



THE TOWER OF THE GODS



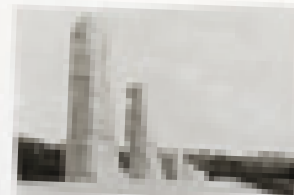
THE TOWER OF THE GODS



THE TOWER OF THE GODS



THE TOWER OF THE GODS



THE TOWER OF THE GODS



THE TOWER OF THE GODS

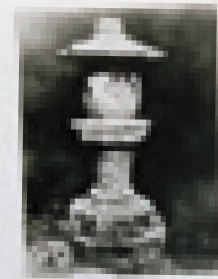
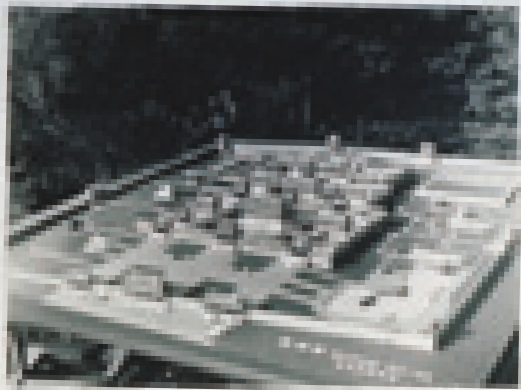




图 1-1-1



图 1-1-2



图 1-1-3



图 1-1-4



图 1-1-5



图 1-2-1



图 1-2-2



图 1-2-3

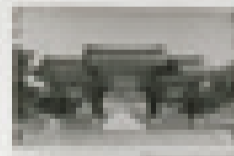


图 1-2-4



图 1-2-5

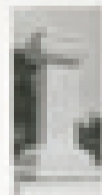


图 1-2-6

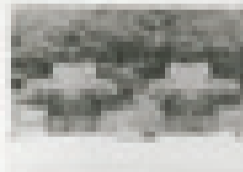


图 1-2-7

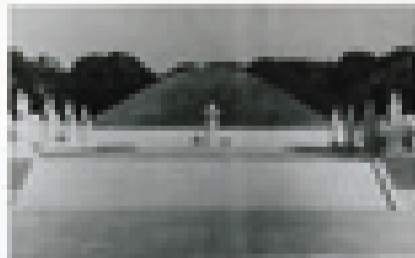


图 1-2-8



图 1-2-9



图 1-2-10



图 1-2-11



图 1-2-12



THE TOWER OF THE GREAT WALL



THE TOWER OF THE GREAT WALL



THE TOWER OF THE GREAT WALL



THE TOWER OF THE GREAT WALL



THE TOWER OF THE GREAT WALL



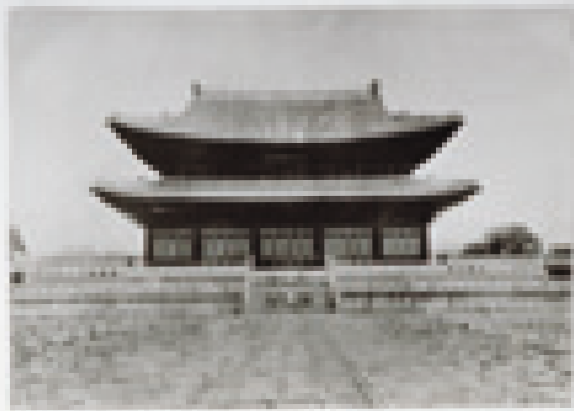
THE TOWER OF THE GREAT WALL



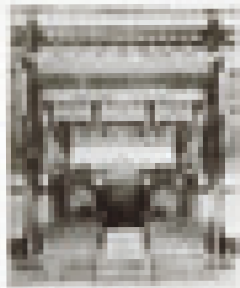
THE TOWER OF THE GREAT WALL



THE TOWER OF THE GREAT WALL



THE GREAT HALL



THE GATE



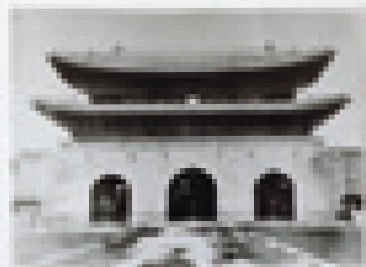
THE TABLET



THE COURTYARD



THE COURTYARD



THE GATE



THE GATE



THE GATE



THE COURTYARD



THE COURTYARD



THE COURTYARD



THE TOWER AT SUZUKI



THE TEMPLE AT SUZUKI



THE TEMPLE AT SUZUKI



THE TEMPLE AT SUZUKI



THE TEMPLE AT SUZUKI



THE TOWER AT SUZUKI



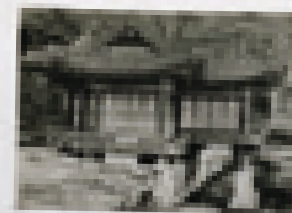
THE TEMPLE AT SUZUKI



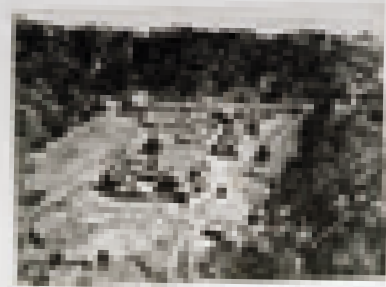
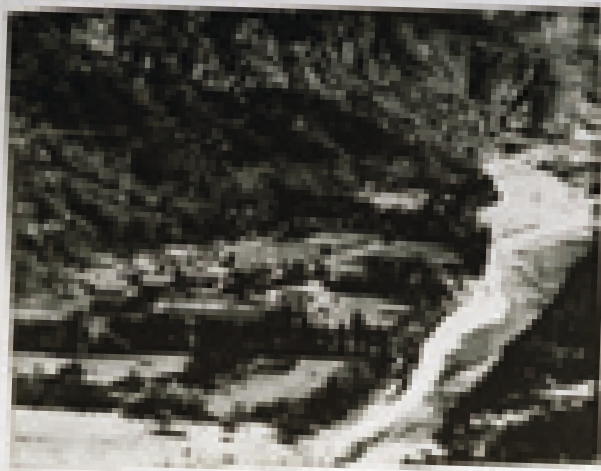
THE TEMPLE AT SUZUKI



THE TEMPLE AT SUZUKI



THE TEMPLE AT SUZUKI





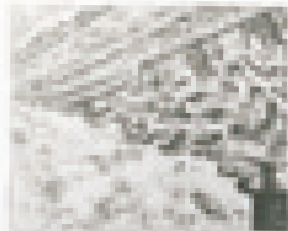
1911



1911



1911



1911



1911



1911



1911



1911



1911



1911



THE GREAT HALL OF THE TEMPLE OF CONFUCIUS



THE GREAT HALL OF THE TEMPLE OF CONFUCIUS



THE GREAT HALL OF THE TEMPLE OF CONFUCIUS



THE GREAT HALL OF THE TEMPLE OF CONFUCIUS



THE GREAT HALL OF THE TEMPLE OF CONFUCIUS



THE GREAT HALL OF THE TEMPLE OF CONFUCIUS



1000



1001



1002



1003



1004



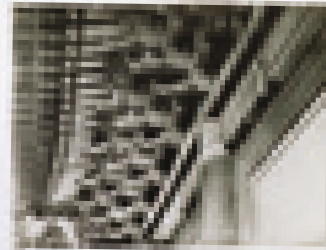
1005



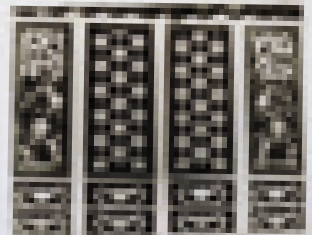
1006



1007



1008



1009



THE GREAT WALL



THE GREAT WALL



THE GREAT WALL



THE GREAT WALL



THE GREAT WALL



THE GREAT WALL



THE GREAT WALL



THE GREAT WALL



THE GREAT WALL



THE GREAT WALL



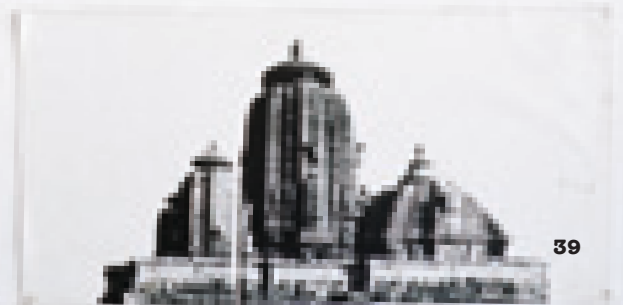
THE GREAT WALL



THE GREAT WALL



THE GREAT WALL



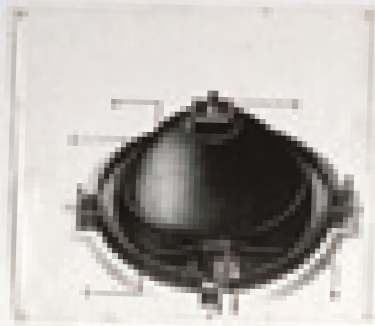


FIGURE 10



ANGKOR WAT, CAMBODIA



ANGKOR WAT, CAMBODIA



THE GREAT PYRAMIDS OF GIZA



THE SPHINX



THE BRIDGE OF THE GREAT PYRAMIDS



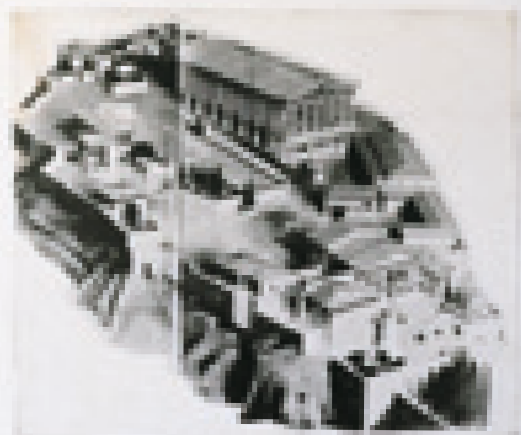
THE GREAT PYRAMIDS



THE PARTHENON, ATHENS



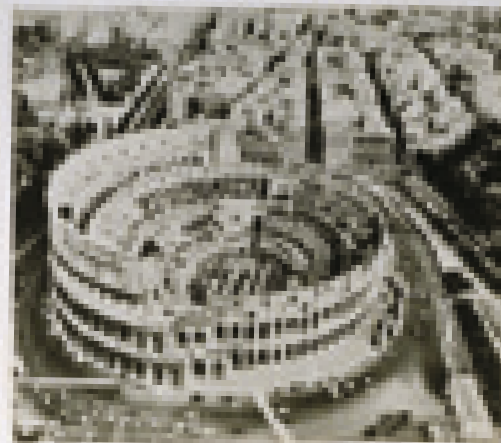
TEMPLE OF CONCORDIA, AGRIGENTO



TEMPLE OF APHAEA, AGRIGENTO



TEMPLE OF SEGESTA, SEGESTA



THE COLOSSEUM, ROME



AMPHITHEATRE OF ARLES



AMPHITHEATRE OF NÎMES



AMPHITHEATRE OF ORANGE



AMPHITHEATRE OF GLANUM



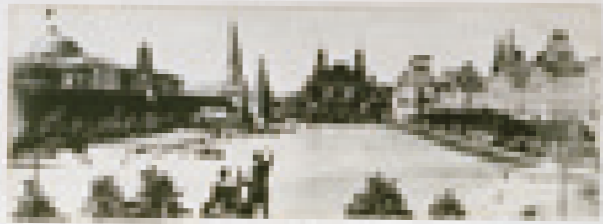
AMPHITHEATRE OF TRIER



AMPHITHEATRE OF MÉRIDA



MESEK-UL-AMER



MESEK-UL-AMER



MESEK-UL-AMER



MESEK-UL-AMER



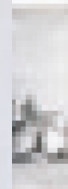
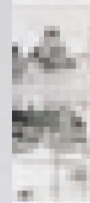
MESEK-UL-AMER



MESEK-UL-AMER



MESEK-UL-AMER



MESEK-UL-AMER



MESEK-UL-AMER



MESEK-UL-AMER



MESEK-UL-AMER



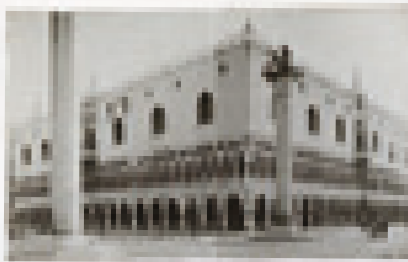
MESEK-UL-AMER



UNIVERSITY OF TORONTO



SHAH JEHAN'S MAUSOLEUM



INDIAN LEGATION, DELHI



TEMPLE OF VENKATESWARA



MOSQUE AT DELHI



DELHI



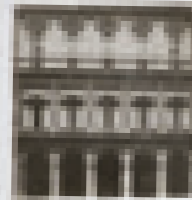
DELHI



TEMPLE OF VENKATESWARA



SHAH JEHAN'S MAUSOLEUM



DELHI



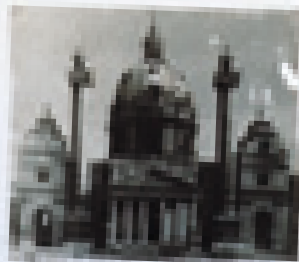
DELHI

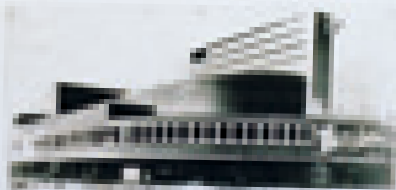
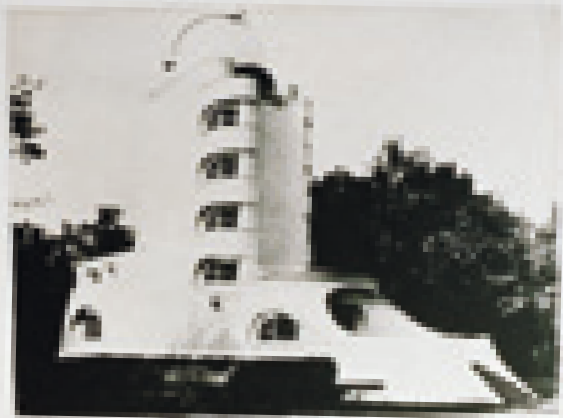


TEMPLE OF VENKATESWARA



INDIAN LEGATION, DELHI







CHURCH OF THE HOLY SPIRIT



ST. NICHOLAS CATHEDRAL



SAILED



YACHTS IN THE BAY



STATE HOUSE



STATE HOUSE



TOWER



SAILED



UNIVERSITY



OFFICE BUILDING



STATE HOUSE



THE UNIVERSITY CENTER



THE UNIVERSITY CENTER



THE UNIVERSITY CENTER



THE UNIVERSITY CENTER



THE UNIVERSITY CENTER



THE UNIVERSITY CENTER



THE UNIVERSITY CENTER



THE UNIVERSITY CENTER



THE UNIVERSITY CENTER



THE UNIVERSITY CENTER



THE UNIVERSITY CENTER



THE UNIVERSITY CENTER



THE UNIVERSITY CENTER



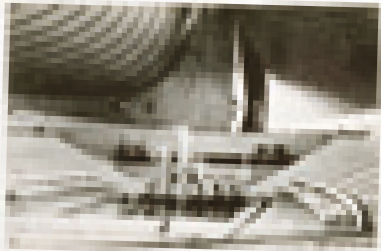
THE UNIVERSITY CENTER



UNIVERSITY OF MICHIGAN



UNIVERSITY OF MICHIGAN



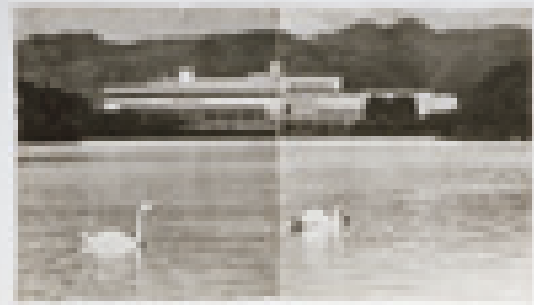
UNIVERSITY OF MICHIGAN



UNIVERSITY OF MICHIGAN



UNIVERSITY OF MICHIGAN



UNIVERSITY OF MICHIGAN



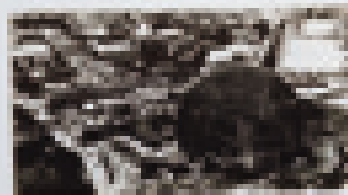
UNIVERSITY OF MICHIGAN



UNIVERSITY OF MICHIGAN



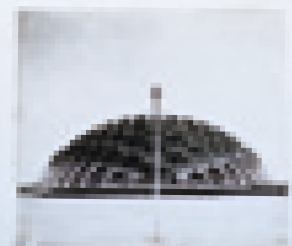
UNIVERSITY OF MICHIGAN



UNIVERSITY OF MICHIGAN



UNIVERSITY OF MICHIGAN





BRIDGE



BRIDGE



BRIDGE



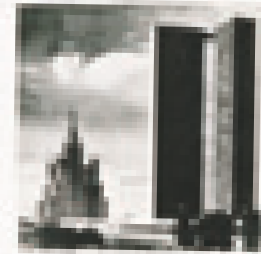
BRIDGE



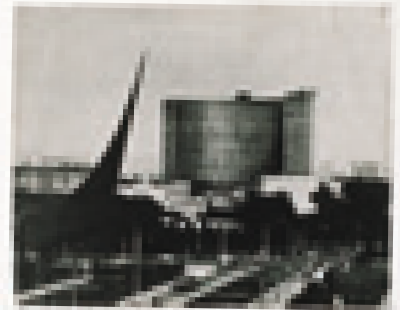
BRIDGE



STREET



SKYSCRAPER



CONSTRUCTION



CONSTRUCTION



CONSTRUCTION



CONSTRUCTION



1950-1951



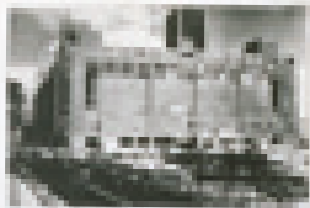
1950-1951



1950-1951



1950-1951



1950-1951



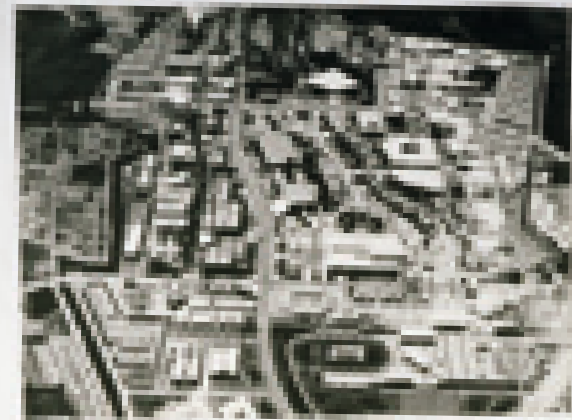
1950-1951



1950-1951



1950-1951



1950-1951



1950-1951



1950-1951



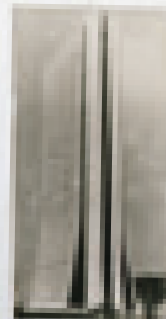
1950-1951



1950-1951



1950-1951



1950-1951



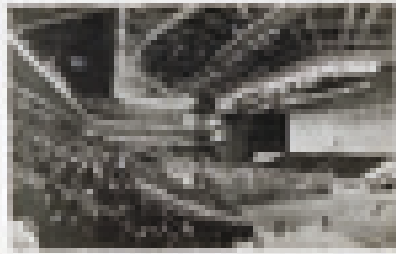
1950-1951



北京国家体育场



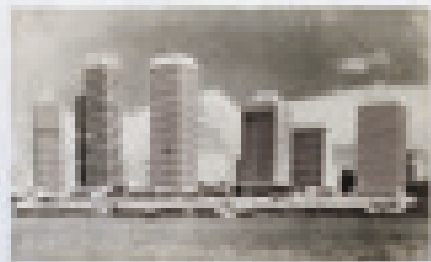
北京国家体育场



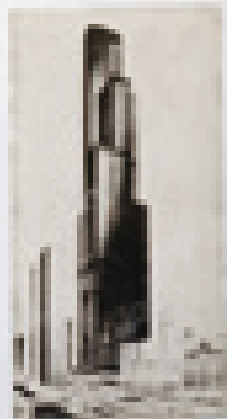
北京国家体育场



北京国家体育场



北京国家体育场



北京国家体育场



北京国家体育场



北京国家体育场



北京国家体育场

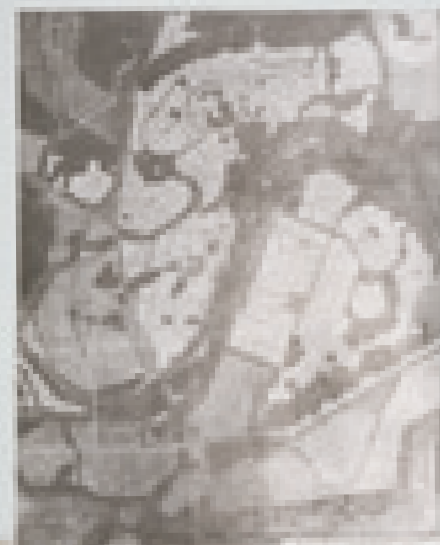
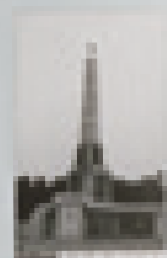


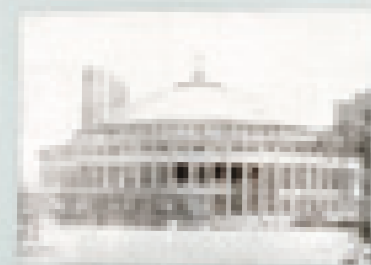
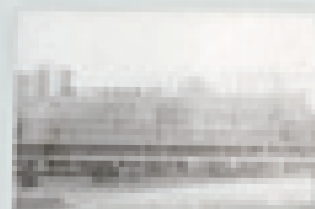
北京国家体育场



北京国家体育场

Pyongyang









1911



1911



1911



1911



1911



1911



1911



1911



1911



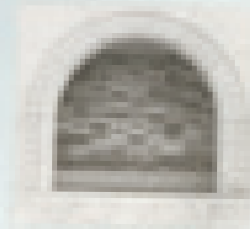
1911



1911



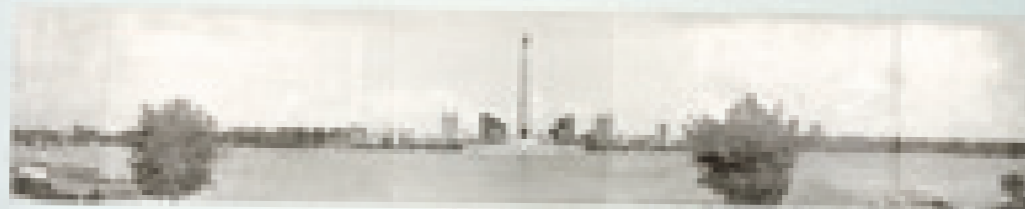
1911



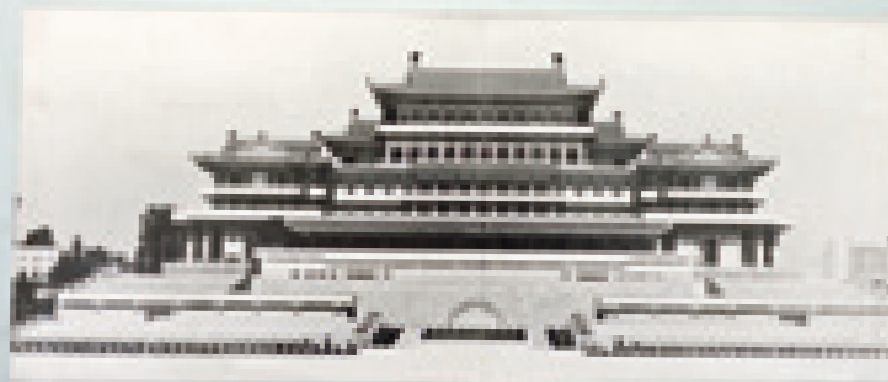
1911



1911



1911



1911



MONUMENT



STATUE



PERFORMERS



BUILDING



MONUMENT



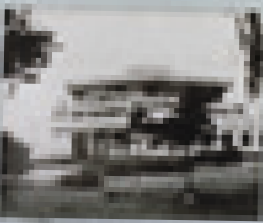
BUILDING



BUILDING



BUILDING



BUILDING



BUILDING



BUILDING



BUILDING



BUILDING



BUILDING



STREET



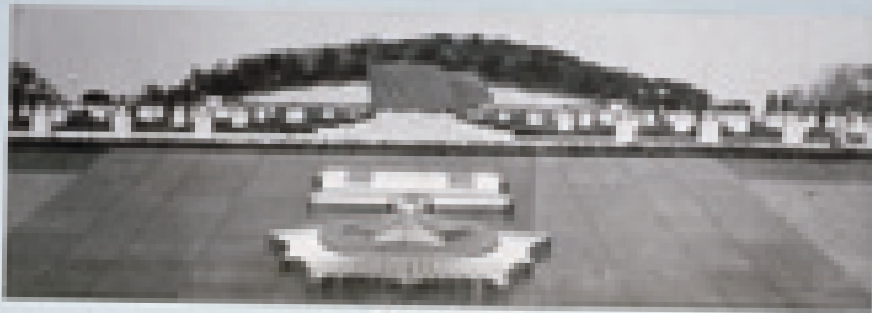
BUILDING



BUILDING



CITY



新主楼



新主楼



新主楼



新主楼



新主楼



新主楼



新主楼



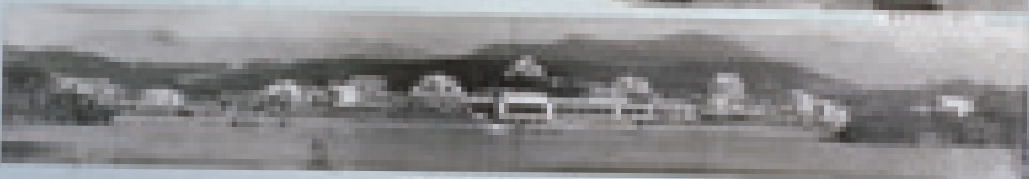
新主楼



新主楼



新主楼



新主楼



新主楼



新主楼



新主楼



新主楼



新主楼



新主楼



新主楼



新主楼



新主楼



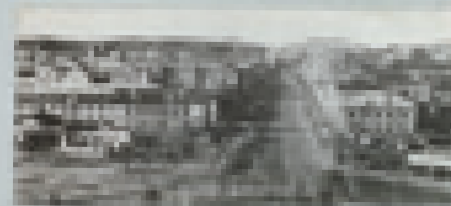
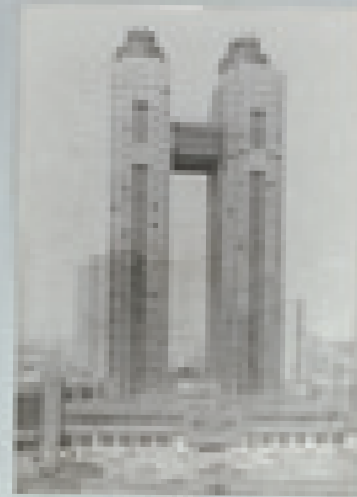
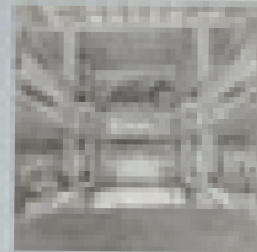
新主楼



新主楼



新主楼





1950-1951



1950-1951



1950-1951



1950-1951



1950-1951



1950-1951



1950-1951



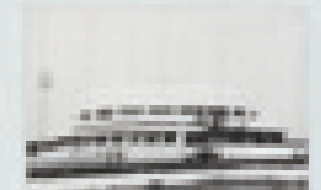
1950-1951

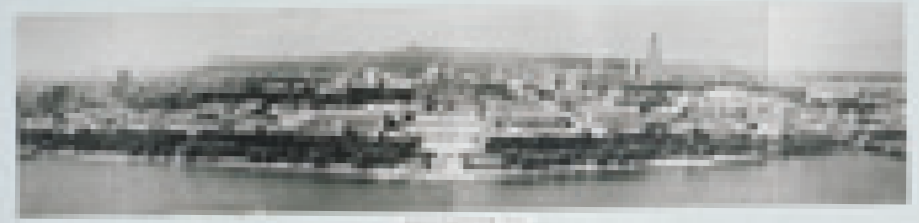
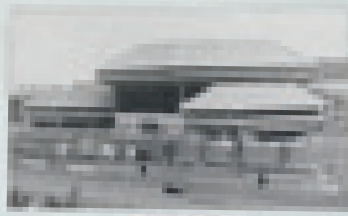


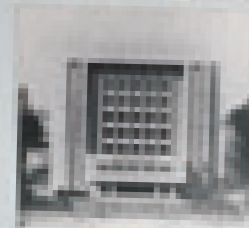
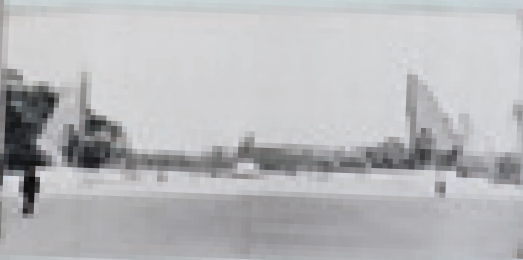
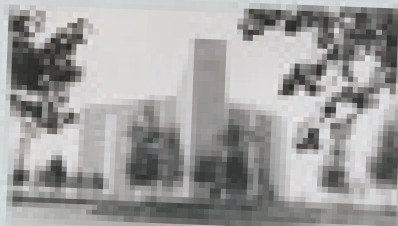
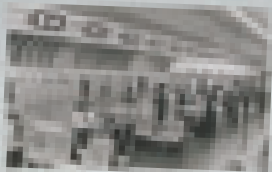
1950-1951



1950-1951









Anmerkungen

- S.8 Bild 1: Blick auf die Vorlagentafeln in der Ausstellungshalle der Akademie der Architektur Paektusan, *Pyongyang*
- S.14 Bild 1: Wandgemälde Vogelperspektive von Pjöngjang, Foyer der Akademie der Architektur Paektusan, *Pyongyang*
- S.86 Bild 1: Pjöngjang, gesehen vom 41. Stockwerk des Yanggakdo International Hotels, *April 2007*

Katalog der Weltarchitektur

- S.16 Bild 1: Songboli-Druidenstein (1000 v. Chr. Whonghaenamdo Eunjeongun), *Korea*; Bild 2: Dong Sali-Druidenstein (1000 v. Chr. Phyounganbukdo Pihyoungun), *Korea*; Bild 3: Lyongdongali-Dolmen (1000 v. Chr.), *Korea*; Bild 4: Khansali-Dolmen (1000 v. Chr.), *Korea*; Bild 5: Khansali-Dolmen (1000 v. Chr.), *Korea*; Bild 6: Modell der achteckigen, neunstöckigen Keugansa Pagode, *Nord Korea*
- S.17 Bild 1: Dangun Mausoleum, *Nord Korea, Kangdong, 1994 restauriert*; Bild 2: Gründungsdenkmal des Dangun Mausoleums, *Nord Korea, Kangdong, 1994 restauriert*; Bild 3: (bipa) förmiger Dolch, *Nord Korea, Kangdong, 1994 restauriert*; Bild 4: Steinlöwe, *Nord Korea, Kangdong, 1994 restauriert*; Bild 5: Türpfeiler, *Nord Korea, Kangdong, 1994 restauriert*; Bild 6, Plastik von Dangers Gefolge, *Nord Korea, Kangdong, 1994 restauriert*
- S.18 Bild 1: Geschichtsmodell des Anhak Palast, *Nord Korea, Pyongyang, 3. Jhd.*; Bild 2: Anhak Haupttempel, *Nord Korea, Pyongyang, 3. Jhd.*; Bild 3: Weißer Tiger, Wandbild altes Gangseo Grab (6.-7. Jhd., Phyoungannamdo Gangseugun Sammyoi), *Korea*; Bild 4: Jusakdo, Wandbild altes Gangseo Grab (6.-7. Jhd., Phyoungannamdo Gangseugun Sammyoi), *Korea*; Bild 5: Blauer Drache, Wandbild altes Gangseo Grab (6.-7. Jhd., Phyoungannamdo Gangseugun Sammyoi), *Korea*; Bild 6: Hyounmudo, Wandbild altes Gangseo Grab (6.-7. Jhd. Phyoungannamdo Gangseugun Sammyoi), *Korea*; Bild 7: Bunwangsa Pagode (im Jahre 634, Kyoungsangbukdo Jeongjugun), *Korea*; Bild 8: Jounghimsa Pagode, *Korea*
- S.19 Bild 1: Sternwarte (Cheomseongde, erste Hälfte des 7. Jhd. Kyoungsangbukdo Kyongju), *Korea*; Bild 2: Sukgulam (751, Kyoungsangbukdo Kyongju), *Korea*; Bild 3: Bulguska (515, Kyoungsangbukdo Kyongju), *Korea*; Bild 4: Bulguska, Dabo Turm (751, Kyoungsangbukdo Kyongju), *Korea*; Bild 5: Bulguska, Budo (751, Kyoungsangbukdo Kyongju), *Korea*; Bild 6: Bulguska, Sukga Turm (751, Kyoungsangbukdo Kyongju), *Korea*
- S.20 Bild 1: Südtor, Gaeseong (1391-1393), *Korea*; Bild 2: Kougchusa Turm (1348, Gaeseoungsi), *Korea*; Bild 3: Tejongmulyoung Königsgrabstein (Ende der Sillazeit, Kyoungsangbukdo Kyongju), *Korea, Anfang 10. Jhd.*; Bild 4: Sukdongli, Dalani-Steintempel (1027, Phyounganbukdo Pihyoungun), *Korea*; Bild 5: Hyounwhasa Grabmal (1022, Gaesoungsi Jangpungun Oulkyoli), *Korea*
- S.21 Bild 1: Wanggeon-Königsgrab, *Korea*; Bild 2: Vasall-Skulptur, *Korea*; Bild 3: Steinlampe, *Korea*; Bild 4: Drachentor, *Korea*; Bild 5: Jedong (Totengedenkstätte), *Korea*; Bild 6:

- Gründungsstein des Königsgrabes, *Korea*; Bild 7: Inschriftenhalle, *Korea*; Bild 8: Dongmyong-Königsgrab, *Korea*; Bild 9: linke Vasall-Skulptur, *Korea*; Bild 10: Drachentor, *Korea*; Bild 11: rechte Vasall-Skulptur, *Korea*; Bild 12: Totengedenkstätte, *Korea*
- S.22 Bild 1: Eulmilde (Mitte des 6. Jhd., 1714 in Phyoungyangsi), *Nord Korea*, Bild 2: Bojeong Tor (1670 in Phyoungyangsi), *Korea*; Bild 3: Bokwanjeong (wieder aufgebaut im Jahre 1473 in Kwangjangsi), *Korea*
- S.23 Bild 1: Dedong Tor (wieder aufgebaut im Jahre 1635), *Nord Korea, Pyongyang*; Bild 2: Phyoungyang-Glocke (wieder aufgebaut im Jahre 1726 in Phyoungyangsi), *Nord Korea, Pyongyang*; Bild 3: Hyounmu Tor, *Nord Korea, Pyongyang*; Bild 4: Hanjubaeksam-Pavillion (Kolyonzeit, Phyounganbukdo, Hanlu), *Nord Korea*; Bild 5: Seoul Stadttor (1448), *Süd Korea, Seoul*
- S.24 Bild 1: Kyoungbok-Schloss, Keunjang-Gebäude (1393, 1961 wieder aufgebaut in Seoul); Bild 2: Kyoungbok-Schloss, Keunjang-Gebäude, Thron, *Süd Korea, Seoul, 1393*; Bild 3: Kyoungbok-Schloss, Keunjang-Gebäude, Süd Korea, Seoul, 1393; Bild 4: Kyoungbok-Schloss, Keunjang-Gebäude, Keumhanlo, *Süd Korea, Seoul, 1393*; Bild 5: Kyoungbok-Schloss, Keunjang-Gebäude, Treppe, *Süd Korea, Seoul, 1393*; Bild 6: Kyoungbok-Schloss, Kwangwha-Tor (1431), *Süd Korea, Seoul*
- S.25 Bild 1: Kyoungbok-Schloss, Kyounghee-Pavillion (1412, wieder aufgebaut 1876), *Süd Korea, Seoul*; Bild 2: Kyoungbok-Schloss, Jakyounggebäude, *Süd Korea, Seoul*; Bild 3: Changyoung-Schloss Hinterhof, *Korea*; Bild 4: Kyoungbok-Schloss, Hangwon-Gartenhaus, *Süd Korea, Seoul*; Bild 5: Kyoungbok-Schloss, Jabokje, Palujeong, *Süd Korea, Seoul*
- S.26 Bild 1: Beubjusa Palsang-Gebäude (1624, wiederaufgebaut in Chungcheungbukdo Boeungun), *Korea*; Bild 2: Kyoungbok-Schloss, Kyore-Gebäude, *Süd Korea, Seoul*; Bild 3: Kyoungbok-Schloss, Gangyoung-Gebäude, *Süd Korea, Seoul*; Bild 4: Kyoungbok-Schloss, Geunjeong-Gebäude Innenseite, *Süd Korea, Seoul*; Bild 5: Jinju Chukseongsun, Pavillion, *Korea*
- S.27 Bild 1: Kyoungbok-Schloss, Juhab-Pavillion, *Süd Korea, Seoul*; Bild 2: Changdeok-Schloss, Juhab-Pavillion, *Korea*; Bild 3: Changdeok-Schloss, Jeonggi-Gartenhaus, *Korea*; Bild 4: Changdeok-Schloss, Gartenhaus, *Korea*; Bild 5: Changdeok-Schloss, Gartenhaus, *Korea*
- S.28 Bild 1: Bohyoun-Tempelanlage vom Myohjanberg (Kyoryou-Zeit in Phounganbukdo Yangsangun), *Korea*; Bild 2: Bohyoun-Tempel, Myohjanberg, *Korea, Phounganbukdo Yangsangun*; Bild 3: Bohyoun-Tempel, Myohjanberg, Deung-Gebäude (1763), *Korea*
- S.29 Bild 1: Sukwang-Tempelanlage (Kyoryouzeit, in Gangwon Gosangun), *Korea*; Bild 2: Sukwang-Tempel, Joge-Tor, *Korea, Gangwon Gosangun*; Bild 3: Sukwang-Tempel, Deung-Gebäude (1731), *Korea*; Bild 4: Wayoum-Tempel, Gakwang-Gebäude (im Jahre 1702 in Junlanamdo Guregun), *Korea*
- S.30 Bild 1: Peyoub-Tempel, *Korea*; Bild 2: Vjeom-Tempel (in Gangwondo Goseoggun Geumgangberg), *Korea*; Bild 3: Ganeum-Tempel, Deug-Gebäude (Rysozeit, in Whanghaebukdo Geumjungun), *Korea*; Bild 4: Ganeum-Tempel, Deug-Gebäude, Dugong, *Korea, Whanghaebukdo Geumjungun*; Bild 5: Jangan-Tempel Deung-Gebäude, *Korea, Whanghaebukdo Geumjungun*
- S.31 Bild 1: Seongkyoungan (1602 in Geseogsi Sunjukdong), *Korea*; Bild 2: Seong Kyoungan, Eingang, *Korea, Geseogsi Sunjukdong, 16. Jhd.*; Bild 3: Seong Kyoungan, Myoungyoung-Gebäude, *Korea, Geseogsi Sunjukdong, 16. Jhd.*; Bild 4: Seong Kyoungan, Deseongjeon, *Korea, Geseogsi Sunjukdong, 16. Jhd.*; Bild 5: Seungam-Privathörsaal, *Korea, Geseogsi Sunjukdong, 1573*
- S.32 Bild 1: Seongcheon Geksandong Myoungkwan, *Korea, Phyoungannamdo Seongcheon, 1343, wieder aufgebaut 1776*; Bild 2: Seongcheon Geksandong Myoungkwan, Gangsunlu-Pavillion, *Korea, Phyoungannamdo Seongcheon, 1343, wieder aufgebaut 1776*; Bild 3: Seongcheon Geksandong Myoungkwan, Pavillion, *Korea, Phyoungannamdo Seongcheon, 1343, wieder aufgebaut 1776*
- S.33 Bild 1: Wohnhäuser, *Korea, Geseogsi*; Bild 2: Eingangstor, *Korea, Geseogsi*; Bild 3: Wohnhäuser, *Korea, Geseogsi*
- S.34 Bild 1: Innenhof der Häuser, *Korea*; Bild 2: Innenhof der Häuser, *Korea*; Bild 3: Innenhof der Häuser, *Korea*; Bild 4: Chang Kyoung-Palast, Seungwha-Pavillion, *Korea*; Bild 5: Terrassenbelag, *Korea*; Bild 6: Terrassenbelag, *Korea*
- S.35 Bild 1: Dachdetail des Bohyoun-Tempels, *Korea*; Bild 2: Bohyoun-Tempel, Manse-Pavillion (1042, wieder aufgebaut 1763), *Korea*; Bild 3: Bohyoun-Tempel, Dugong, *Korea*; Bild 4: Bohyoun-Tempel, Türornament, *Korea*
- S.36 Bild 1: Blick auf die Verbotene Stadt (China, Peking, 1407); Bild 2: Grundriss der Verbotenen Stadt (China, Peking, 1407); Bild 3: Cheonan-Tor (in Peking, China), *Verbotene Stadt, Baubeginn 1406*; Bild 4: Cheon-Tor, *Verbotene Stadt, China, Peking, Baubeginn 1406*; Bild 5: Jeongun-Tempel (Myoungcheongzeit, China, Peking); Bild 6: Wachturm von Kyoungsanglo (1638-1644, China); Bild 7: Jeondan (1402, China, Peking)
- S.37 Bild 1: Weiße Pagode (1271, China, Peking); Bild 2: Bulguk-Tempel, Sakgat-Pagode (1056, China, Sandeogseog); Bild 3: Gewon-Tempel (1001-1055, China, Whabukseong); Bild 4: Iwhawon, Bulhjanggak, *China*; Bild 5: Potala-Palast (1645, China, Tibet, Lhasa); Bild 6: Brücke (1702, China, Peking)
- S.38 Bild 1: Antike japanische Architektur, *Japan*; Bild 2: Antike japanische Architektur, *Japan*; Bild 3: Isometrie des japanischen Beulyoung-Tempels, *Japan*; Bild 4: Beulyoung-Tempel, *Japan*; Bild 5: Yakushi-Tempel (730, Japan), *Nara*; Bild 6: Yakushi-Tempel (730, Japan), *Nara*; Bild 7: Inuyamaseong Dengsigaku (Ende 16.-Anfang 17. Jhd., Japan); Bild 8: Phyoungdeungwon Bongwhangdang, *Japan*
- S.39 Bild 1: Taj Mahal (1631-1648, Indien); Bild 2: Bahabaliplang-Grotte und Tempel (17. Jhd., Indien); Bild 3: Brameyoudora Tempel (Indien, Orisa, 9. Jhd.)
- S.40 Bild 1: Desutuba von Ssanji (Indien); Bild 2: Angkor Wat Tempelanlage (Kambodscha, 1113-1156); Bild 3: *fehlt*
- S.41 Bild 1: Gizeh Pyramiden (2600 v. Chr., Ägypten); Bild 2: Sphinx (Ägypten), *Gizeh, 2700-2600 v. Chr.*; Bild 3: Stoa von Attalos, Innenseite (Griechenland), *Athen, 159-138 v. Chr.*; Bild 4: Stoa von Attalos (Griechenland, 159-138 v. Chr.), *Athen, 159-138 v. Chr.*
- S.42 Bild 1: Akropolis (Ende 5. Jhd. v. Chr.), *Griechenland, Athen*; Bild 2: dorischer Tempel (Ende 6. Jhd. v. Chr., Griechenland); Bild 3: Akropolis Gesamtkomplex (Ende des 5. Jhd. v. Chr.), *Griechenland, Athen*; Bild 4: *fehlt*
- S.43 Bild 1: Kolosseum (im Jahre 70 in Rom, Italien); Bild 2: Kolosseum, *Italien, Rom, 73 n. Chr.*; Bild 3: Schnittmodell des Kolosseums, *Italien, Rom, 73 n. Chr.*; Bild 4: Pantheon (Italien, Rom, 118-128); Bild 5: Pantheon Innenansicht, *Italien, Rom, 118-125*; Bild 6:

- Aquädukt Pont du Gard (20 v. Chr., Frankreich), *bei Remoulins*; Bild 7: Pantheon Außenseite, *Italien, Rom, 118-125*
- S.44 Bild 1: Hagia Sophia, (1400, Türkei, Istanbul); Bild 2: Kreml-Platz (links), *Russland, Moskau, ab 1156*; Bild 3: Kreml-Platz (rechts), *Russland, Moskau; ab 1156*; Bild 4: Kreml, *Russland, Moskau, ab 1156*; Bild 5: Kreml, (Wassili)-Kathedrale (1555-1650, Russland, Moskau); Bild 6: Kathedrale von Ely (England, 1909); Bild 7: Dom zu Pisa (1350, Italien)
- S.45 Bild 1: Frontfassade des Notre-Dame Dom (1163, Paris, Frankreich); Bild 2: Seitenansicht des Notre-Dame Dom, *Frankreich, Paris, ab 1163*; Bild 3: ..., Südfassade; Bild 4: Innenansicht der Kathedrale von Lincoln (1256-1280, England, London); Bild 5: Innenansicht Kirche in Nicolas-de-Tolentin (1513-1532, Frankreich)
- S.46 Bild 1: Kathedrale von Wells (1220-1239, England); Bild 2: Mailänder Dom (1386-1645, Italien); Bild 3: Dogenpalast (1340-1434, Italien, Venedig); Bild 4: Decke in der Henry Kirche (1503-1512, England, London); Bild 5: *Untertitel fehlt*
- S.47 Bild 1: Villa Rotonda (1567-1569, Italien), *Vincenza*; Bild 2: Santa Maria del Fiore, Dom von Florenz (Italien, 15.Jhd.), *Italien*; Bild 3: Palazzo (1444-1452), *Antonio da Sagallo + Michelangelo, Italien, Rom, Palazzo Farnese, 1534 + 1548*; Bild 4: *Leon Baptista Alberti, Italien, Florenz, Palazzo Rucellai, 1445*; Bild 5: Chateau Chambord (Anfang 16. Jhd., Frankreich), *Blois (Bild ist spiegelverkehrt)*; Bild 6: Petersdom (1656-1662, Italien, Rom); Bild 7: Petersplatz (1656-1662, Italien, Rom)
- S.48 Bild 1: *fehlt*; Bild 2: *fehlt*; Bild 3: Schloss Versailles (17.Jhd., Frankreich), *Paris*; Bild 4: Spiegelsaal von Versailles, *Frankreich, Paris, 1661*; Bild 5: Kirche (1745-1754, Deutschland); Bild 6: Karlskirche (Österreich, Wien), *1716-1737*
- S.49 Bild 1: Kristallpalast, Weltausstellung in London (1882, England, London); Bild 2, Eiffelturm (1889, Paris, Frankreich), *1887-1889*; Bild 3: Turbinenfabrik (1909, Deutschland); Bild 4: Theater (in Berlin, Deutschland), *Schauspielhaus, 1918*; Bild 5: Parlamentsgebäude (19.Jhd., England), *London, Westminster Palace, ab 1097, Wiederaufbau 1834*; Bild 6: Denkmal für Vittorio Emanuele II (1884, Italien, Rom); Bild 7: Der Oberste Gerichtshof in Brüssel (1866-1883, Belgien), *Justizpalast*; Bild 8: Villa in Chicago (1909, USA, Illinois), *Frank Lloyd Wright, „Robie House“*; Bild 9: *fehlt*; Bild 10: Bahnhof in Helsinki (1914, Finnland)
- S.50 Bild 1: Einsteinturm (1919-21, Deutschland, Potsdam); Bild 2: Lenin-Mausoleum (1929-1930 in Moskau), *Russland*; Bild 3: Kaiserliches Imperial Hotel (Japan); Bild 4: Kaiserliches Imperial Hotel (Japan); Bild 5: Kaiserliches Imperial Hotel Innenansicht (Japan); Bild 6: Innenraum Kino (Deutschland 1926-28), *Schaubühne am Lehniner Platz (ehemals Kino „Universum“)* Architekt: *Erich Mendelson, Berlin*; Bild 7: Kino „Universum“ und Wohnbauten, *Schaubühne am Lehniner Platz (ehemals Kino „Universum“)* Architekt: *Erich Mendelson, Berlin 1928*
- S.51 Bild 1: *Frank Lloyd Wright, USA, „Fallingwater“, Pennsylvania, Wohnhaus, 1935*; Bild 2: Wohnhaus (1937, USA, Illinois), *Frank Lloyd Wright*; Bild 3: *Rathaus zu Hilversum, Willem Marinus Dudok, Niederlande, 1930*; Bild 4: Kirche von Ronchamps (1950-1953), *Le Corbusier, Frankreich, Ronchamps*; Bild 5: Brücke (1938, Schweiz); Bild 6: Caracas-Stadion (1950, Venezuela); Bild 7: *Salginatobel-Brücke von Robert Maillard, Schweiz, 1930*
- S.52 Bild 1: Lomonossov Universität (1949-53), *Russland, Moskau*; Bild 2: Hochhaus, *Russland, Moskau*; Bild 3: Fernsehturm (Moskau), *Russland, 1967*; Bild 4: Volksmesse, Moskau, 1954 (Springbrunnen in Peterhof); Bild 5: *fehlt*; Bild 6: Kasachski-Ausstellungsgebäude, 1939, Moskau, *Russland*
- S.53 Bild 1: Parlamentsgebäude von Brasilien, 1960 (Palácio do Congresso Nacional Anexo), *Oscar Niemeyer, Brasilia*; Bild 2: Das Präsidentenhaus von Brasilien (Palácio da Alvorada), *Oscar Niemeyer, Brasilia, 1959*; Bild 3: Rom Stadion (Italien, 1959), *Pier Luigi Nervi, Italien*; Bild 4: Firmengebäude (1959, Italien, Mailand), *„Pirelli Haus“*; Bild 5: Ministerium, 1936-1943
- S.54 Bild 1: Guggenheim Museum (USA, New York, 1943-59), *Frank Lloyd Wright*; Bild 2: Klinikum in New Haven (1958, USA, Connecticut); Bild 3: UN-Regierungsgebäude (USA, New York, 1952); Bild 4: Universitätsbibliothek (Mexiko, 1953); Bild 5: Apartment, (1954-59, Deutschland), *Hans Scharoun, Zuffenhausen*; Bild 6: *fehlt*; Bild 7: Wasting-Stand-Hotel (Singapur, 1986, 73 Stockwerke, 226m)
- S.55 Bild 1: Kulturzentrum; Bild 2: Stadion (Rom, Italien); Bild 3: Postturm (1966, England, London); Bild 4: Yale Universitätsgebäude (1958-1963, USA, New Haven); Bild 5: Durham Universitätsgebäude (1966, England, London); Bild 6: Kirche der Fliegeroffiziersschule (1956-1962, USA, Colorado); Bild 7: internationaler Flughafen (1958-1962 USA, Washington)
- S.56 Bild 1: Olympisches Schwimmstadion (1961-1964, Japan, Tokio), *Kenzo Tange*; Bild 2: Luftbild vom Olympischen Schwimmstadion, *Kenzo Tange, Japan, Tokio, 1964*; Bild 3: Innenraum Olympisches Schwimmstadion, *Kenzo Tange, Japan, Tokio, 1964*; Bild 4: Toronto-Rathaus, 1958-1965, Kanada; Bild 5: ... Kirche, 1964, USA
- S.57 Bild 1: Ansicht Konferenzgebäude, Kyoto, Japan; Bild 2: Außenansicht Konferenzgebäude, Kyoto, Japan; Bild 3: Innenansicht Konferenzgebäude, Kyoto, Japan; Bild 4: Innenansicht Konferenzgebäude, Kyoto, Japan; Bild 5: Weltausstellung 1967, Kanada, Montreal (Geodesic Dome von Buckminster Fuller); Bild 6: Apartment, 1956-1966, Kanada, Montreal (Habitat 67)
- S.58 Bild 1: Kulturvereinsgebäude 1967, Japan, Gohusijamanasi; Bild 2: Water-Turm, 1968, USA, Chicago (Marina City II); Bild 3: Fassade Water-Turm (Marina City II), *USA, Chicago, 1964*; Bild 4: Apartment, 1968, USA, Illinois (Lake Point Tower); Bild 5: Wanchai-Hotel Hongkong; Bild 6: *fehlt*
- S.59 Bild 1: *Opernhaus, Sydney, Jørn Utzon, Australien, 1973*; Bild 2: Wohnbezirk Hongkong; Bild 3: Das Handelszentrum von Hongkong; Bild 4: Das Handelszentrum von Singapur vom Meer aus; Bild 5: Ansicht auf Singapur; Bild 6: Sporttheater, Olympia 1968, Mexiko City
- S.60 Bild 1: *fehlt*; Bild 2: *fehlt*; Bild 3: *fehlt*; Bild 4: Internationales Schweizer Konferenzgebäude; Bild 5: *fehlt*
- S.61 Bild 1: Ansicht auf Kalinin, Moskau; Bild 2: SEV-Gebäude (Verwaltungsgebäude) Moskau, 1963; Bild 3: Kosmos Hotel Moskau, 1979; Bild 4: Flughafen Wien-Schwechat, Österreich, 1960; Bild 5: UN-Büro, Wien, Österreich, 1980; Bild 6: Olympiastadion, Deutschland, München, 1972
- S.62 Bild 1: Hotel Yalta, *Ukraine, 1977*; Bild 2: Hotel Yalta Innenraum, *Ukraine, 1977*; Bild 3: Hotel Yalta Badestrand, *Ukraine, 1977*; Bild 4: Hotel Yalta Innenraum, *Ukraine, 1977*;

- Bild 5: Messegebäude, *Kanada, Montreal, 1967*; Bild 6: Hotel Concorde-Lafayette, *Frankreich, Paris, 1974*; Bild 7: Keio Plaza Hotel Japan, *Tokyo, 1980*; Bild 8: fehlt
- S.63 Bild 1: Die Gebäude der Weltausstellung, *Japan, Osaka, 1970*; Bild 2: Expo-Ausstellungsgebäude (Dach über dem Festplatz, Expo '70, Osaka), *Kenzo Tange, Japan, Osaka, 1970*; Bild 3: Techno-Kosmos Ausstellungsgebäude, *Japan, Osaka, 1970*; Bild 4: Luftwohnung (Fuji Pavillon Expo '70), *Japan, Osaka, 1970*; Bild 5: Akasaka-Prince-Hotel Japan, *Tokyo, 1983*; Bild 6: Hotel New Otani Japan, *1974*; Bild 7: Shinjuku Hochhaus (Sompo Japan Head Office Building), *Tokyo, 1976*; Bild 8: Hochhäuser in Tokyo, Shinjuku, *Japan, Tokyo*
- S.64 Bild 1: Zentrales Lenin Stadion, Dachansicht (Olympiastadion-Luschniki), *Russland, Moskau, 1956*; Bild 2: Zentrales Lenin Stadion (*eigentlich Velodrom*), *Russland, Moskau, 1956*; Bild 3: Der Innenraum des Stadions, *Russland, Moskau, 1956*; Bild 4: Sporthalle, *Russland, Moskau, Krylazkoje, 1979*; Bild 5: Handelszentrum vom Meer aus, Singapur; Bild 6: Sears Tower, 110 Geschosse, 443m, 1974, USA, Chicago
- S.65 Bild 1: Skyline Westliches Hongkong; Bild 2: Autobahn in Hongkong; Bild 3: Hochhäuserbezirk in den USA, New York (World Trade Center), *1973*; Bild 4: Internationales Beijing-Hotel, *China, Beijing, 1989*; Bild 5: Rathaus von Shinjuku (Tokyo City Hall, Tower I), *Kenzo Tange, Japan, 1991*

Pyongyang

- S.67 Bild 1: Das Hauptgebäude der Kim-Il-Sung-Universität, 1984; Bild 2: Mankyong-Revolutionsschule, 24. Okt. 1948; Bild 3: Masterplan Pyongyang für den Wiederaufbau, 1953; Bild 4: Befreiungsturm, Aug. 1946; Bild 5: Krankenhaus des Roten Kreuzes, 1948; Bild 6: Die Katastrophe Pyongyangs (1), 1948; Bild 7: Der Zerstörungszustand (2); Bild 8: Der Zerstörungszustand (3)
- S.68 Bild 1: Morangbong-Theater, Aug. 1954; Bild 2: Deolongtor-Kino, Sep. 1955; Bild 3: De-dongfluss-Hotel, 1955; Bild 4: Pyongyang Bahnhof, 1955; Bild 5: Der Wiederaufbau der Younkwang-Straße; Bild 6: Arbeiterapartment, 1955; Bild 7: Das erste Regierungsgebäude auf dem Kim-Il-Sung-Platz, 1955; Bild 8: Das zweite Regierungsgebäude auf dem Kim-Il-Sung-Platz, 1955; Bild 9: Der Wiederaufbau des Kim-Il-Sung-Platzes; Bild 10: Das Sosun-Geschichtsmuseum; Bild 11: Volksturm des Militärs, 25. Okt. 1959; Bild 12: Velly-Turm, 25. Okt. 1959; Bild 13: Sosun-Kunstmuseum
- S.69 Bild 1: Chunlima Bronzestatue (*Tempobewegung*), 15. Apr. 1961; Bild 2: Pyongyang-Theater, 3. Aug. 1960; Bild 3: Wolhjang-Lagerhaus, Bild 4: Sosun-Volkstheater, 1964; Bild 5: Die zehnstöckigen Wohnungen in West-Pyongyang; Bild 6: Oklyon-Gebäude, Aug. 1960; Bild 7: Oklyon-Brücke, Juni 1967
- S.70 Bild 1: Siegesdenkmal für den Bochunbokampf, Juni 1967; Bild 2: Denkmal für den Wiederaufbau des Botongflusses, Mai 1971; Bild 3: Das historische Gebäude der Mankyong-Revolution, 1. Okt. 1970; Bild 4: Pyongyang Jugend- und Studenten-Palast, Sep. 1963; Bild 5: Kinder-Warenhaus; Bild 6: Kim-Il-Sung-Universität, 12. Juni 1965; Bild 7: Fernsehturm
- S.71 Bild 1: Volkskulturpalast, 14. Apr. 1974; Bild 2: Pyongyang Sporthalle, Apr. 1973; Bild 3: Das fünfzehnstöckige Amtshaus in der Junlima-Straße; Bild 4: Jankwansan-Gasthaus-Hotel; Okt. 1975; Bild 5: Junlima-Straße; Bild 6: Lakwon-Straße; Bild 7: Bipa-Straße
- S.72 Bild 1: Butuje-Gruppe (Der Kampf mit den Waffen); Bild 2: Josun-Revolutionmuseum, Apr. 1972; Bild 3: Butuje-Gruppe (Der Kampf mit den Waffen); Bild 4: Jeonseung-Gedenkstätte, 1970; Bild 5: Das Kulturvereinsgebäude zum 25. April, 10. Okt. 1975; Bild 6: Mansuade-Kunsttheater, 20. Okt. 1976; Bild 7: des Mansuade-Kunsttheater; Bild 8: Pyongyang Warenhaus Nr. 1, 15.04. 1982; Bild 9: Botonggang-Hotel, 1. Sep. 1970
- S.73 Bild 1: Gruppenbild, 3. Aug. 1960; Bild 2: Der Turm der Juche-Ideologie, Apr. 1982; Bild 3: Untitte-Gruppe; Bild 4: Gewölbetor; Bild 5: Jeonggak; Bild 6: Dedongfluss; Bild 7: Das Lehrgebäude des Volkes, Apr. 1982
- S.74 Bild 1: Bongwhaturm; Bild 2: Das Monument des großen Führers Kim-Il-Sung, 1. Mai 1979; Bild 3: Der Trompeter des Sturmangriffs; Bild 4: Untitte-Gruppe des Samjyoum-Denkmal; Bild 5: Wangjesande-Denkmal, Okt. 1975; Bild 6: Die ländliche Wohnung im Süden in Makyongde; Bild 7: Das Ausstellungsgebäude der internationalen Freundschaft, 24. Aug. 1978; Bild 8: Institut für Handarbeit, Mai 1978; Bild 9: U-Bahnhof Hwanggeumbeol; Bild 10: U-Bahnhof Hwanggeumbeol, Apr. 78; Bild 11: U-Bahnhof Younkwang, 1981
- S.75 Bild 1: Gebäude Bingsang, *Eissporthalle, Dez. 1981*; Bild 2: Innenraum Bingsang; Bild 3: Innenraum Changkwangwon; Bild 4: Changkwangwon, 1980; Bild 5: Gebäude Cheong-Lyon, 1981; Bild 6: Innenraum Gebäude Cheong-Lyon; Bild 7: Das Wohnviertel Nr.1 in

- der Straße Changkwang, Dez. 1980
- S.76 Bild 1: Das Grab des Revolutionspatrioten, 1. Okt. 1985; Bild 2: Die Erinnerungsgruppe; Bild 3: Das Tor zum Grab des Patrioten; Bild 4: Die Erinnerungsgruppe; Bild 5: Das Gebäude der Kanzlei; Bild 6: Ansgak; Bild 7: Der Laden von Changkwang; Bild 8: Gebäude mit mehreren Stockwerken; Bild 9: Das Regierungsgebäude; Bild 10: Kulturvereinsgebäude Bongwhali; Bild 11: *fehlt*; Bild 12: Das Bongwhali Eingangsgebäude (Hotel); Bild 13: Ansicht auf Bongwhali Eingangsgebäude (Hotel), Aug. 1988
- S.77 Bild 1: Pyongyongsanwon, März 1980; Bild 2: Krankenhaus Kim-Man-Yo, 1. Apr. 1986; Bild 3: Die Rundfunkstation; Bild 4: Das Nr. 1-Gymnasium von Pyongyang; Bild 5: Der 04. 15.-Verein der literarischen Arbeit, Apr. 1987; Bild 6: Kindergarten „Chang-Kwang“, Sept. 1987; Bild 7: Ansicht auf Eingangsgebäude „Seojedong“, Sept. 1988; Bild 8: Architekturinstitut Bekdusan, Sept. 1989; Bild 9: Eingangsgebäude „Seojedong“; Bild 10: Eingangsgebäude „Seojedong“; Bild 11: Eingangsgebäude „Seojedong“; Bild 12: Eingangsgebäude „Seojedong“
- S.78 Bild 1: Gewölbe des Gesun-Tors; Bild 2: Gesun-Tor, Apr. 1982; Bild 3: Relief des Gesun-Tors; Bild 4: Kim-Il-Sung Stadion, 8. Apr. 1982; Bild 5: Der öffentliche Sportplatz vor dem Aufbau des Stadions; Bild 6: Der Kim-Jeong-Suk-Kindergarten, 01. 04. 1988; Bild 7: Straße Ansgaktek; Bild 8: Straße Ansgaktek vor dem Wiederaufbau
- S.79 Bild 1: Ansicht Eingangshalle; Bild 2: Pyongyang-Koryon-Hotel, 9. Aug. 1985; Bild 3: *fehlt*; Bild 4: Die Durchgangshalle; Bild 5: Die Halle im Untergeschoss; Bild 6: Geschäfte in der Chang-Kwang-Straße (Arbeitsdienstgeschäfte); Bild 7: Teil der Mensa in der Restaurant-Straße; Bild 8: Teil der Mensa in der Restaurant-Straße; Bild 9: Teil der Straße Younwhansu im Jahr 1958, Mai 1958; Bild 10: Ansicht auf Nr. 2-Siedlung in der Chan-Kwang-Straße, 8. Aug. 1985; Bild 11: Die Straße vor dem Bahnhof in Pyongyang, 1958
- S.80 Bild 1: Hjang-San-Hotel, Mai 1986; Bild 2: Eingangshalle des Hjang-San-Hotels; Bild 3: Jugendhotel, Mai 1989; Bild 4: Seo-San-Hotel, Mai 1989; Bild 5: Liang-Gang-Hotel, Mai 1989; Bild 6: Die Mensa Hangmanlu, Mai 1989; Bild 7: Die Geumlyoung-Höhle, Sept. 1988; Bild 8: Ost-Pyongyang-Theater, Mai 1989; Bild 9: Das Jugend-Mitte-Vereinsgebäude, 18. Mai 1989; Bild 10: Langla-Brücke und Munsu-Straße von der Geumlyoung-Höhle aus
- S.81 Bild 1: *1. Mai Stadion*; Bild 2: *Taekwondo-Halle*; Bild 3: *Fußballstadion Sosan*; Bild 4: ...; Bild 5: *Handball-Halle*; Bild 6: *Schwerathletik-Halle*; Bild 7: *Leichtathletik-Halle*; Bild 8: *Schwimm-Halle*; Bild 9: *Basketball-Halle*; Bild 10: *Volleyball-Halle*; Bild 11: *Gewichtheber-Halle*; Bild 12: *Badminton-Halle*; Bild 13: *fehlt*; Bild 14: *Sporthalle Kim-Il-Sung Universität*
- S.82 Bild 1: Das Mansuade-Parlamentsgebäude, Okt. 1984; Bild 2: Der Sitzungssaal des Parlamentes; Bild 3: Das Amtshaus der Partei; Bild 4: Gesun-Kino, Juni 1983; Bild 5: Zentrum für Internationale Korrespondenz, 4. März 1986; Bild 6: Die Küchen-Fabrik; Bild 7: Das Internationale Kulturzentrum, März 1988; Bild 8: Pyongyang-Gyojyoni-Theater, Mai 1989; Bild 9: Ansicht auf die Unabhängigkeitsstraße, Mai 1989; Bild 10: Vor dem Wiederaufbau der Unabhängigkeitsstraße
- S.83 Bild 1: Ryugyong Hotel; Bild 2: Bild vom Aufbau; Bild 3: Bild vom Aufbau; Bild 4: Bild vom Aufbau; Bild 5: Ansicht auf Pyongyang und das Ryugyong Hotel, 16. Juni 1994; Bild 6: Josun Computerzentrum, 1. Okt. 1990; Bild 7: Pyongyang Informationszentrum, Juni 1992; Bild 8: Das Montagewerk der Rechenmaschine (*Computer*), 1. Okt. 1992; Bild 9: Lagergebäude, Okt. 1993
- S.84 Bild 1: Der internationale Campingplatz für die Jugend Songdowon, März 1993; Bild 2: Pyongyang-Bowlinggebäude, Feb. 1994; Bild 3: Innenraum des Pyongyang-Bowlinggebäudes; Bild 4: Fleischsuppenrestaurant in der Einheitsstraße, Apr. 1992; Bild 5: Die politische Universität Kim-Min-Seok, März 1993; Bild 6: Die Wohnhäuser Nr. 5-3 in der Einheitsstraße; Bild 7: Ansicht auf Einheitsstraße; Bild 8: Das Meeresche-Suppen-Restaurant, Apr. 1992; Bild 9: *fehlt*; Bild 10: Das gesamte Siegesdenkmal, 27. Juli 1993
- S.85 Bild 1: Mankyong Studenten- und Jugendpalast, Mai 1988; Bild 2: Das internationale Hotel Janggakdo; Bild 3: Die Volksuniversität für Wirtschaft; Bild 4: Hamheung-Theater, Apr. 1984; Bild 5: Glaubenswohnung; Bild 6: Botongbeol Wohnungen für 200 Familien; Bild 7: Mankyongde-Spielplatz, Apr. 1982; Bild 8: Mankyongde-Schwimmbad, Aug. 1982

Tafeln der Weltarchitektur

Akademie der Architektur Paektusan, Korea Ryongnamsan General Design & Construction Trade Corp., Ryonhwa-dong, Central District, Pyongyang, DPR of Korea

Der Fotograf

Martin Eberle (geb. 1966) studierte Fotodesign an der FH Dortmund. Lehraufträge und Workshops an den Fachhochschulen Potsdam und Dortmund. „Transfer 08“ im Sommersemester 2007 am Lehrstuhl für Architektur und Stadtforschung an der Akademie der Bildenden Künste in Nürnberg.

Mitbetreiber der „galerie berlintokyo“. Mitarbeiter beim Erratik Institut Berlin. Publikationen: „Temporary Spaces“, Berlin 2001; Fotobuch über die architektonische „Hardware des Clublebens“. Lebt und arbeitet in Berlin.

Die Abbildungen der Tafeln entstanden beim Besuch der Akademie der Architektur Paektusan während einer Nordkorea-Exkursion, die der Lehrstuhl a42.org im April 2007 veranstaltete.

Disko im Überblick

Bisherige Titel:

Disko 1 - Bart Lootsma, *Constant, Koolhaas und die niederländische Kultur der 60er*

Disko 2 - Bruno Ebersbach, *sido, die Maske und der Block*

Disko 3 - Philipp Reinfeld, *Sanierungskonzept Potsdamer Platz*

Disko 4 - a42 et al., *unrealisierte Projekte, selten gesehene Architektur*

Disko 5 - Christian Posthofen / a42.org, *Theorie und Praxis*

Disko 6 - Jesko Fezer / a42.org, *Planungsmethodik gestern*

Disko 7 - Büro für Konstruktivismus, *Kristalle*

Parallel zu diesem Heft erscheinende Titel:

Disko 8 - Kim Jong Il, *Über die Baukunst, Pyongyangstudies I*

Disko 10 - Martin Burckhardt / FUTURE7, *Pyongyangstudies III*

Disko 11 - Kim Jong Il, *Kimilsungia, Pyongyangstudies IV*

Die staatliche Akademie der Architektur Paektusan in Pjöngjang empfängt ihre Besucher mit einem raumhohen farbigen Wandbild. Das Bild zeigt eine idealisierte, perspektivische Vogelschau der Hauptstadt Nordkoreas.

Ein paar Schritte weiter wird die nur 40 Jahre dauernde Geschichte der Architektur dieses Stadtbildes hergeleitet: Auf Vorder- und Rückseite von 25 raumhohen Tafeln sind 287 Schwarzweißfotos montiert. Die Fotos zeigen einen chronologischen Abriss der Weltarchitektur - von archaischen Druidensteinen der Vorgeschichte bis zu internationalen Stadtansichten des 20. Jahrhunderts.